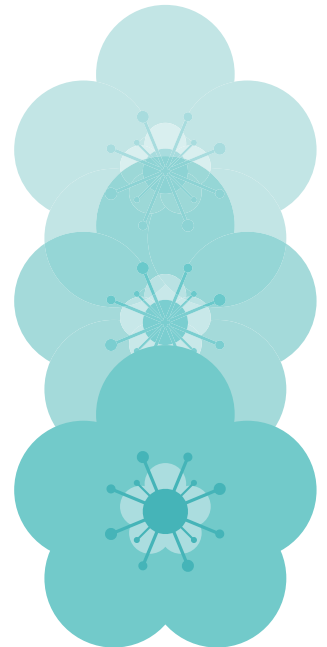
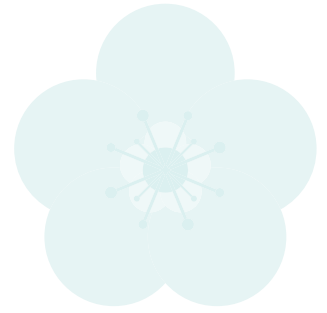
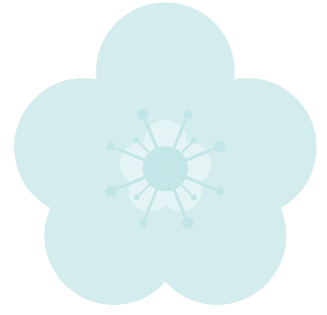


경 방 신 약  
상 병 명  
리 스 트

---







苦茶室  
石蘭





**KYUNGBANG**  
경방신약

“ 한방 과학화를 선도하는 ”

www.kbpharm.com



경방신약은 **전통한방제제**의 **과학화, 현대화**에  
앞장서고 있습니다.

기업부설연구소 인정 한국산업기술진흥협회 제 20062330호



본사주소 : 인천광역시 남동구 남동대로 394 경방신약(주)

문의 전화 **1599-7199**

# 공진단

## 拱辰丹

우리 몸의 기를 원활하게 하고 물과 불기운을 잘 다스려  
모든 병을 미리 막을 수 있는 **한방 최고의 명약**입니다.

### 효능·효과

선천성 허약체질

만성피로

간기능 저하

노화 예방

발기부전

갱년기 장애



대전대학교 둔산한방병원 손창규 교수팀  
임상연구 진행에 사용되는 경방신약 “공진단”입니다.

# 경방 공진단의 과학적 효능 국제논문 통해 규명



RESEARCH ARTICLE

## Gongjin-Dan Enhances Hippocampal Memory in a Mouse Model of Scopolamine-Induced Amnesia

### Preparation

**Gongjin-Dan** (GJD, 329-H340753) was purchased from the **Kyung-Bang pharmacy (Incheon, Korea)**. The manufacturer confirms that each ingredient in every batch met the quality control guidelines of the Ministry of Food and Drug Safety (MFDS). GJD is composed of three medicinal herbs (*Corni fructus*, *Korea angelica*, and *Ginseng radix*) and two animal-derived materials (*Musculus and Cornus cervi parvum*). The ground ingredients are formed into a pill, which is enclosed with gold leaf (3.75 g, total weight/pill). The detailed information about GJD is summarized in Table 1.

Herbal name		Scientific name(Local name)	Reference compound	Quantity(mg/pill)	Amount(mg/pill)
Herbal	Conni fructus	Cornus officinalis Siebold et Zucc.	Loganin	2.67±0.24	444.4(11.85%)
	Korea angelica	Angelica gigas Nakai	Decursin	29.71±3.01	444.4(11.85%)
	Ginseng radix	Panax ginseng C.A. Meyer	Ginsenoside Rb1	0.91±0.07	444.4(11.85%)
Animal derives	Musculus	Moschus moschiferus L.	L-muscone	1.48±0.11	74.0(1.97%)
	Cornus cervi parvum	Cervus nippon Temminck	Ganglioside	6.35±0.52	444.4(11.85%)
Diluting agents	Mel	A.indica Radoszkowski			1,898.4(50.63%)
	Aurum	Gold			Quality Standard
Total:					3,750(100%)

논문 출처 <https://journals.plos.org/plosone/article?id=10.1371/journal.pone.0159823>



### OPEN ACCESS

Citation: Lee J-S, Hong Kim W-Y, Lee S-K, et al. Enhances Hippocampal Scopolamine-Induced Amnesia. *PLOS ONE* 11(8): e0159823. doi:10.1371/journal.pone.0159823

Editor: Georges Chapoy, University of Bourgogne, FRANCE

Received: April 13, 2016

Accepted: July 9, 2016

Published: August 2, 2016

Copyright: © 2016 Lee et al. This is an open access article distributed under the terms of the [Creative Commons Attribution License](https://creativecommons.org/licenses/by/4.0/), which permits unrestricted use, distribution, and reproduction in any medium, provided the original author and source are credited.

- 수면부족에 의한 스트레스 및 피로 개선 효과 (2018년 6월, *Frontiers in pharmacology*)
- 기억력 개선과 뇌의 영양물질 활성화 효과 (2016년 8월, *Plos One*)
- 스트레스에 의한 만성피로에 치료 효과 (2015년 6월, *J Ethnopharmacology*)



# 경방 경속고

한포에 가득 담은 정성

자양강장 · 허약체질 · 육체피로 · 갱년기 장애



2021

# 자연한방고 카타플라스마

최신인류



# “순환가열 YES / 직접가열 NO / 無방부제”



경방신약의 모든 제품은 유효성분을 높이고 약효와 무관한 전분질과 수지의 함유를 낮추기 위해 개발한 “순환추출” 방식의 제조기법으로 고품질 의약품을 제조하고 있습니다. 열을 직접 사용해 제조하는 ‘직할추출’ 방식에 비해 색은 맑으며 맛은 순해져 한약재 복용의 편리성을 높였습니다.

## 연조엑스(단미엑스혼합제)



갈근탕/평위산 연조엑스 외 다수 품목

## 정제(단미엑스혼합제)



갈근탕정, 오적산정 외

## 산제(덕용포장)



가미소요산, 갈근탕 외

## 산제(자동포장)



가미소요산, 갈근탕 외

## 산제/과립제(스틱포장)



미소그린, 가뽀레 외

## 정제포장(단미제/단미엑스혼합제)



작약/감초엑스정, 궁하탕정 외

# “좋은 원료 / 엄격한 품질관리 / 과학화”

경방신약은 ‘좋은 약은 좋은 원료로부터’라는 믿음으로 모든 제품은 고품질, 청정 원료를 사용해 제조하고 있습니다.

또한 엄격한 품질관리와 신제품 개발에 정진하고 있으며, 복용과 휴대에 편리하며 성분이 우수한 제제의 지속적 개발을 통해 한약제제의 현대화와 과학화에 선도하는 한방의약품 전문제조기업입니다.

## 한방건강보험 연조엑스(단미엑스혼합제)

NO	제품명	처방코드	1회 복용량	1일 복용량	규격	1일단가
1	가미소요산 연조엑스	661305370	10g / 포	3포	300포	1,211
2	갈근탕 연조엑스	661305010	10g / 포	3포	300포	740
3	구미강활탕 연조엑스	661304790	10g / 포	3포	300포	1,424
4	궁하탕 연조엑스	661304920	10g / 포	3포	300포	701
5	대시호탕 연조엑스	661304940	10g / 포	3포	300포	2,613
6	반하백출천마탕 연조엑스	661305260	10g / 포	3포	300포	1,717
7	반하사심탕 연조엑스	661304840	10g / 포	3포	300포	2,221
8	보중익기탕 연조엑스	661304850	10g / 포	3포	300포	1,357
9	불환금정기산 연조엑스	661305220	10g / 포	3포	300포	881
10	삼소음 연조엑스	661305000	10g / 포	3포	300포	1,692
11	삼출건비탕 연조엑스	661304820	10g / 포	3포	300포	1,645
12	소시호탕 연조엑스	661305210	10g / 포	3포	300포	2,272
13	소청롱탕 연조엑스	661304830	10g / 포	3포	300포	1,268
14	연교패독산 연조엑스	661305040	10g / 포	3포	300포	1,323
15	오적산 연조엑스	661304870	10g / 포	3포	300포	1,444
16	인삼패독산 연조엑스	661305050	10g / 포	3포	300포	1,934
17	자음강회탕 연조엑스	661305060	10g / 포	3포	300포	1,156
18	팔물탕 연조엑스	661304980	10g / 포	3포	300포	1,847
19	평위산 연조엑스	661304930	10g / 포	3포	300포	587
20	향사평위산 연조엑스	661304990	10g / 포	3포	300포	805
21	형개연교탕 연조엑스	661304810	10g / 포	3포	300포	1,228

## 한방건강보험 정제(단미엑스혼합제)

NO	제품명	처방코드	1회 복용량	1일 복용량	규격	1일단가
1	갈근탕정	661304690	4정	12정	12T X 100	740
2	구미강활탕정	661304760	4정	12정	12T X 100	1,424
3	궁하탕정	661304730	2정	6정	2T X 300 <b>사면</b>	701
4	대화중음정	661304960	-	-	-	-
5	삼소음정	661304800	4정	12정	12T X 100	1,692
6	소청롱탕정	661304720	3정	9정	9T X 100	1,268
7	시경반하탕정	661304950	-	-	-	-
8	오적산정	661304750	4정	12정	12T X 100	1,444
9	이진탕정	661304710	2정	6정	2T X 300 <b>사면</b>	707
10	평위산정	661304740	3정	9정	9T X 100	587
11	황련해독탕정	661305180	2정	6정	2T X 300 <b>사면</b>	998
12	경방 감초엑스정	661304770	-	-	2T X 600 <b>사면</b> , 12T X 100, 1200T	-
13	경방 작약엑스정	661304780	-	-	2T X 600 <b>사면</b> , 12T X 100, 1200T	-

NO	품명	1포용량 (g)	3포용량 (g)	단가	덕용 50일	300포
1	가미소요산	2.85	8.55	1,211	60,550	121,100
2	갈근탕	3.28	9.84	740	37,000	74,000
3	갈근해기탕	5.00	15.0	1,412	70,600	141,200
4	구미강활탕	4.01	12.03	1,424	71,200	142,400
5	궁소산	3.38	10.14	1,004	50,200	100,400
6	궁하탕	1.60	4.80	701	35,050	70,100
7	내소산	3.25	9.75	1,151	57,550	115,100
8	당귀연교음	3.20	9.60	1,115	55,750	111,500
9	당귀육황탕	2.62	7.86	1,179	58,950	117,900
10	대시호탕	4.82	14.46	2,613	130,650	261,300
11	대청룡탕	6.82	20.46	770	38,500	77,000
12	대화중음	3.02	9.06	908	45,400	90,800
13	대황목단피탕	4.75	14.25	1,091	54,550	109,100
14	도인승기탕	5.17	15.51	945	47,250	94,500
15	반하백출천마탕	3.65	10.95	1,717	85,850	171,700
16	반하사심탕	3.19	9.57	2,221	111,050	222,100
17	반하후박탕	1.35	4.05	915	45,750	91,500
18	백출탕	3.27	9.81	1,267	63,350	126,700
19	보중익기탕	2.06	6.18	1,357	67,850	135,700
20	보허탕	2.98	8.94	1,758	87,900	175,800
21	복령보심탕	4.83	14.49	1,90	95,450	190,900
22	불환금정기산	2.66	7.98	881	44,050	88,100
23	삼소음	3.36	10.08	1,692	84,600	169,200
24	삼출건비탕	3.38	10.14	1,645	82,250	164,500
25	삼호작약탕	3.03	9.09	1,823	91,150	182,300
26	삼황사심탕	2.49	7.47	1,140	57,000	114,000
27	생맥산	1.41	4.23	1,243	62,150	124,300
28	소시호탕	2.92	8.76	2,272	113,600	227,200

NO	품명	1포용량 (g)	3포용량 (g)	단가	덕용 50일	300포
29	소청룡탕	2.67	8.01	1,268	63,400	126,800
30	승양보위탕	2.68	8.04	1,176	58,800	117,600
31	시경반하탕	3.00	9.00	1,494	74,700	149,400
32	시호계지탕	2.52	7.56	1,969	98,450	196,900
33	시호소간탕	2.46	7.38	985	49,250	98,500
34	시호청간탕	3.54	10.62	2,129	106,450	212,900
35	안태음	4.39	13.17	1,224	61,200	122,400
36	연교패독산	2.89	8.67	1,323	66,150	132,300
37	오림산	2.49	7.47	818	40,900	81,800
38	오적산	4.36	13.08	1,444	72,200	144,400
39	이중탕	2.41	7.23	1,846	92,300	184,600
40	이진탕	1.25	3.75	707	35,350	70,700
41	익위승양탕	2.50	7.50	1,199	59,950	119,900
42	인삼패독산	3.02	9.06	1,934	96,700	193,400
43	인진호탕	3.82	11.46	1,043	52,150	104,300
44	자음강화탕	3.83	11.49	1,156	57,800	115,600
45	조위승기탕	4.54	13.62	705	35,250	70,500
46	청상건통탕	4.66	13.98	1,602	80,100	160,200
47	청서익기탕	2.92	8.76	1,138	56,900	113,800
48	청위산	2.00	6.00	1,065	53,250	106,500
49	팔물탕	3.59	10.77	1,847	92,350	184,700
50	평위산	2.18	6.54	587	29,350	58,700
51	행소탕	2.48	7.44	950	47,500	95,000
52	향사평위산	2.88	8.64	805	40,250	80,500
53	황금작약탕	2.14	6.42	632	31,600	63,200
54	황련해독탕	1.88	5.64	998	49,900	99,800
55	형개연교탕	3.44	10.32	1,228	61,400	122,800
56	회춘양격산	2.94	8.82	1,216	60,800	121,600

NO	품명	규격	가격
1	갈근엑스산	100g	4,667
2	감국엑스산	100g	8,721
3	감초엑스산	100g	11,111
4	강활엑스산	100g	18,793
5	건강엑스산	100g	10,909
6	계지엑스산	100g	29,000
7	괄루인엑스산	100g	28,667
8	곽향엑스산	100g	10,000
9	금은화엑스산	100g	16,552
10	길경엑스산	100g	8,372
11	당귀엑스산	100g	8,243
12	대추엑스산	100g	7,500
13	대황엑스산	100g	9,118
14	도인엑스산	100g	10,000
15	독활엑스산	100g	10,926
16	마황엑스산	100g	8,281
17	만형자엑스산	100g	19,545
18	망초가루	100g	1,700
19	맥문동엑스산	100g	20,167
20	맥아엑스산	100g	8,000
21	목단피엑스산	100g	11,389
22	목향엑스산	100g	4,700
23	박하엑스산	100g	8,625
24	반하엑스산	100g	23,600
25	방풍엑스산	100g	11,765
26	인삼엑스산	100g	72,708
27	백지엑스산	100g	9,143
28	백출엑스산	100g	8,784
29	복령엑스산	100g	157,500
30	아출엑스산	100g	20,833
31	사인엑스산	100g	22,292
32	산사엑스산	100g	7,429
33	삼릉엑스산	100g	15,000
34	생강엑스산	100g	22,182
35	생지황엑스산	100g	12,788

NO	품명	규격	가격
36	석고가루	100g	1,700
37	세신엑스산	100g	45,357
38	자소엽엑스산	100g	11,875
39	숙지황엑스산	100g	8,200
40	승마엑스산	100g	12,188
41	시호엑스산	100g	51,029
42	신곡엑스산	100g	4,200
43	연교엑스산	100g	23,750
44	오미자엑스산	100g	12,241
45	육계(계피)엑스산	100g	35,200
46	인진호엑스산	100g	11,389
47	작약엑스산	100g	12,407
48	전호엑스산	100g	12,931
49	지각엑스산	100g	8,387
50	지모엑스산	100g	7,027
51	지실엑스산	100g	12,759
52	진피엑스산	100g	5,938
53	창출엑스산	100g	8,289
54	천궁엑스산	100g	10,882
55	천마엑스산	100g	60,714
56	천문동엑스산	100g	6,200
57	청피엑스산	100g	8,387
58	치자엑스산	100g	8,000
59	택사엑스산	100g	13,676
60	행인엑스산	100g	6,957
61	향부자엑스산	100g	7,500
62	형개엑스산	100g	12,679
63	황금엑스산	100g	8,000
64	황기엑스산	100g	20,682
65	황련엑스산	100g	71,944
66	황백엑스산	100g	8,864
67	후박엑스산	100g	30,313

 한방 복합 EX 과립제

NO	품명	규격	비고
1	가미귀비탕	500g	
2	가미소요산	500g	
3	가미온담탕(자양심간탕)	500g	
4	갈근탕(치감)	500g	
5	갈근탕가천궁신이	500g	
6	계지가용골모려탕	500g	
7	계지복령환(모시나)	500g	
8	곽향정기산(씨즌쿨)	500g	
9	구감초탕(비히드)	500g	
10	당귀수산(플레인)	500g	
11	당귀작약탕	500g	
12	대시호탕	500g	
13	대황목단피탕	500g	
14	마행감석탕(사브)	500g	
15	맥문동탕(윤폐탕)	500g	
16	미소그린	400g	
17	반하백출천마탕	500g	
18	반하사심탕(스토마큐)	500g	
19	반하후박탕(건양탕)	500g	
20	방풍통성산	500g	
21	배농산급탕(오메가)	500g	
22	보종익기탕	500g	
23	사물탕	500g	
24	산조인탕	500g	
25	삼황사심탕	500g	
26	생강사심탕	500g	
27	소건중탕(포키드)	500g	
28	소경활혈탕	500g	
29	소시호탕(정해탕)	500g	
30	소청룡탕(소폐탕)	500g	
31	소함홍탕(사브린)	500g	
32	시함탕	500g	
33	시호가용골모려탕	500g	
34	시호계지탕(온활탕)	500g	
35	시호계지건강탕	500g	

NO	품명	규격	비고
36	십미패독산(해스킨)	500g	
37	십전대보탕	500g	
38	쌍화탕	500g	
39	안중산	500g	
40	영계출감탕	500g	
41	오령산(자리투)	500g	
42	오적산	500g	
43	온청음	500g	
44	용담사간탕(용패탕)	500g	
45	월비가출탕	500g	
46	위령탕(커버든)	500g	
47	육미지황탕	500g	
48	은교산(썬파신)	500g	
49	이진탕	500g	
50	이중탕	500g	
51	인삼패독산(가쁘레)	500g	
52	자음강화탕(자활탕)	500g	
53	작약감초탕(알파)	500g	
54	저령탕(바디스)	500g	
55	진무탕(크로닉)	500g	
56	청폐탕(브르력)	500g	
57	청화보음탕(디휘버)	500g	
58	팔미지황환	500g	
59	평위산(위제나)	500g	
60	향사육군자탕(스토비)	500g	
61	향사평위산(윤위탕)	500g	
62	향성파적환	500g	
63	향소산	500g	
64	형개연교탕(노넥스)	500g	
65	형방패독산(디버젠)	500g	
66	황련해독탕(오브스)	500g	

## 단미 엑스산제

NO	제품코드	제품명	1포(2g)	상한 금액(원)	완제품 규격
1	661300830	인삼엑스산	1,454	3,000원 미만	2g x 300P = 436,250

## 사상방 리스트

분류	NO	제품명	규격	비고
태음인	1	갈근해기탕	500g	
	2	마황발표탕	500g	
	3	열다한소탕	500g	
	4	태음조위탕	500g	
	5	조위승청탕	500g	

분류	NO	제품명	규격	비고
소음인	1	팔물군자탕	500g	

분류	NO	제품명	규격	비고
소양인	1	독활지황탕	500g	
	2	양격산화탕	500g	
	3	형방도적산	500g	
	4	형방사백산	500g	
	5	형방지황탕	500g	

## 한방환제(덕용) & 식품

NO	제품명	규격	효능 & 효과
1	우황포룡환	100환	급·만성경풍, 가래, 경련, 간기, 토유
2	우황청심원(변방)	50환	뇌졸중(중풍, 전신불수, 수족불수, 언어장애, 혼수, 정신혼미, 안면신경마비, 뇌일혈), 고혈압, 심계항진, 정신불안 급·만성경풍, 자율신경실조증, 인사불성
3	거풍지보단	100환	중풍, 풍열, 정신이 몽매함
4	용천환(천왕보심단)	100환 3,600환	잠이 안오고 잠이 얕으며 꿈이 많고, 동계, 건망, 초조, 구갈, 때로 구내염이 생기고 손이나 발바닥의 화끈거림, 신체열감, 식은땀, 허리나 무릎이 나른하고 힘이 없는 등의 증후가 있는 사람의 다음 질환 : 심장신경증, 고혈압증, 자율신경실조증, 발작성빈맥, 갑상선기능항진증, 건망증, 구내염
5	오적산환	300P	만성이면서 증상이 심하지 않은 다음 증상 : 위장염, 요통, 신경통, 관절통, 월경통, 두통, 냉증 갱년기 장애, 감기
6	무통환(영선제통음)	864g	역질풍, 류마티스성 관절염, 신경통
7	코로나환(주중항련환)	864g	더위에 의한 번갈, 장출혈, 치출혈, 음주후의 새벽설사, 열리, 과음에 의한 황달
8	천지인환	500환 / 4,320환	소화불량, 복통, 식체(위체), 구토·설사, 속쓰림
9	공진단	10환	간허 : 간기능 저하로 인한 현운, 두통, 만성피로, 월경이상 허로 : 선천성 허약체질, 후천성 영양부족, 만성변에 의한 영양 실조 노취 : 폐결핵 또는 과로, 알코올 중독에 의한 해소
의약품	경방 경옥고(스틱)	1200g(30포x2개)	자양강장, 병중병후, 육체피로, 허약체질, 갱년기장애, 권태
	경방 경옥고(도자기)	1000g	자양강장, 병중병후, 육체피로, 허약체질, 갱년기장애, 권태
	녹각교	100g x 10	피부중양, 어혈로 인한 통증, 허약체질, 허리와 등이 아픈 증상 치료
식품	녹용 홍삼고(스틱)	1200g(30포x2개)	어린 아이 발육 촉진, 강장과 노화방지, 기억력 강화, 면역력 강화
	황옥고(스틱)	1200g(30포x2개)	강장과 노화방지, 피로회복, 면역력 강화
	경방 홍삼고(도자기)	700g	기억력 증진, 피로회복, 면역력 강화
	오자정옥환	30환	피로회복, 혈행개선, 면역력 강화
	뉴-우먼Q	30환	갱년기 장애, 피부노화, 우울증, 기억력 감퇴, 급격한 체온 변화, 식은 땀, 불면증, 가슴 두근거림
	공진옥골드	30포(10포x3개)	피로회복, 의욕증진, 자양강장
	생기천	90포(30포x3개)	수분보충, 피로회복
공진옥고프리미엄	1200g(30포x2개)	간기능 회복, 노화방지, 순화기 및 호흡기 질환 도움, 허약체질 개선	

처방명(제품코드)	처방내용	적응증	코드	상병명	처방명
1. 가미소요산 661304030 원전 : 方藥合編	당귀 작약 복령 백출 시호 차자 목단피 감초 박하	월경통, 과다월경, 빈발월경, 희발월경, 규칙월경, 산후 우울증, 갱년기 및 폐경기의 다양한 심신 증상, 소양감, 구내염, 입안마름, 수면장애, 어지러움, 피로, 권태, 식욕부진, 오한과 발열의 교대, 수족냉증, 상세불명의 발열 및 열감, 온몸이 쑤시고 아픔, 어깨결림, 두통, 수면 중의 과다발한, 귀속의 통증, 가슴과 유방 및 복부의 팽창감, 소변이 시원하게 나오지 않는 증상, 피가 섞인 가래, 심인성 기침, 신경증	N91.5	상세불명의 희발월경	도인승기탕, 팔물탕
			N92.6	상세불명의 불규칙월경	보중익기탕, 팔물탕
			N94.6	상세불명의 월경통	도인승기탕, 대항목단피탕, 소시호탕, 오적산, 팔물탕
			N95.1	폐경기 여성의 갱년기상태	반하후박탕
			N95.2	폐경기 후 위축성 질염	
			N95.8	기타 명시된 폐경기 및 폐경기 전후 장애	
			N95.9	상세불명의 폐경기 및 폐경기 전후 장애	
			K12.1	구내염 기타 형태	반하사심탕, 삼황사심탕, 인진호탕, 황련해독탕, 회춘양격산
			N92.2	사춘기의 과다월경	
			R53	권태 및 피로	반하후박탕, 보중익기탕, 생맥산
			G43.9	상세불명의 편두통	반하백출천마탕, 청상견통탕
			N91.2	상세불명의 무월경	도인승기탕, 팔물탕
			G47.9	상세불명의 수면장애	갈근해기탕
			R63.0	식욕부진	대화중음, 반하사심탕, 반하후박탕, 보중익기탕, 청서익기탕, 팔물탕
			R42	어지러움	이진탕
2. 갈근탕 661304040 원전 : 醫學入門	갈근 마황 작약 계지 감초 생강 대추	감기, 몸살, 뒷목과 등이 뻐뻐하게 아픔, 머리와 얼굴이 아픈 증상, 갈증, 설사, 피부 발진, 비염, 부비동염, 급성기관지염, 급성후두염, 성홍열, 대장염	M53.02	경추두개증후군, 경추부	
			R63.1	다음 다갈증과 다갈증	생맥산, 청서익기탕
			J20.9	상세불명의 급성기관지염	소시호탕, 인삼패독산, 평위산, 향사평위산
			J04.0	급성후두염(j37.0)	보중익기탕, 불함금정기산, 삼소음, 소시호탕
			J00	급성비인두염[감기]	불함금정기산, 삼소음, 소청룡탕, 인삼패독산, 오적산, 청서익기탕, 행소탕, 형개연교탕, 연교패독산
			S13.4	경추의 염좌 및 긴장	이진탕, 오적산
			M79.11	근통, 어깨부분	구미강활탕
			M75.9	상세불명의 어깨병변	
			M75.0	어깨의 유착성피막염, 동결어깨오십견, 어깨관절주위염	
			S13.6	기타 및 상세불명의 목부분의 관절 및 인대의 염좌 및 긴장	
			3. 갈근해기탕 661304050 원전 : 方藥合編	갈근, 시호, 황금, 강활, 석고, 작약, 승마, 백지, 길경, 감초, 생강, 대추	인체내부의 열증(양명경병)으로 인한 안구 통증 및 비강 내 건조감, 수면 장애, 감기, 인플루엔자, 알레르기성 비염, 위축성비염, 급성부비동염, 알레르기성 접촉피부염, 다형홍반
J30.4	상세불명의 알레르기 비염	소청룡탕, 형개연교탕			
L23.9	상세불명원인의 알레르기성 접촉피부염				
J01.9	상세불명의 급성부비동염	형개연교탕			
L51.9	상세불명의 다형홍반				
G47.8	기타 수면장애	가미소요산			
4. 구미강활탕 661304060 원전 : 方藥合編	강활 방풍 천궁 백지 창출 황금 생지황 세신 감초	온 몸이 쑤시고 아픈 증상, 감기, 인플루엔자, 티박상, 각종 관절염 및 관절통, 각기			
			M77.0	내측 상과염	
			M77.1	외측 상과염	
			M79.110	근막통증증후군, 어깨부분	
			M79.118	기타근통, 어깨부분	갈근탕
			M62.6	근육긴장	이중탕, 오적산
			M13.9	상세불명의 관절염	궁하탕
			M25.5	관절통	궁하탕, 소청룡탕, 오적산
			M17.9	상세불명의 무릎관절증	
			M79.1	근통	
			E51.1	각기	불함금정기산
			S53.48	기타 팔꿈치 부분의 염좌 및 긴장	
			S53.49	상세불명의 팔꿈치 부분의 염좌 긴장	

공소산·궁하탕·내소산·당귀연교음·당귀육황탕·대시호탕·대청룡탕

처방명(제품코드)	처방내용	적응증	코드	상병명	처방명
5. 공소산 661304070	황금, 전호, 맥문동, 천궁, 진피, 백출, 작약, 자소엽, 갈근, 감초, 생강	임신 중 혹은 산후에 발생한 감기, 몸살, 기침, 천식, 인플루엔자, 기관지염			
6. 궁하탕 661304080 원전 : 方藥合編	천궁, 반하, 복령, 진피, 청피, 지각, 백출, 감초, 생강	각종 병적 수분 정체(담음)를 동반한 질환으로 인한 소화불량, 복수, 복통, 헛통, 흉통, 관절염 및 관절통, 요각통, 정신불안증상, 늑막염, 폐쇄성폐질환	K30	소화불량	내소산, 대화중음, 반하백출천마탕, 반하사심탕, 반하후박탕, 오적산, 이진탕, 평위산, 향사평위산, 보중익기탕
			R10.49	상세불명의 복통	대황목단피탕(치질), 내소산, 보중익기탕, 평위산, 향사평위산, 회춘양격산
			R07.4	상세불명의 흉통	반하사심탕
			M54.4	좌골신경통을 동반한 요통	오적산
7. 내소산 661304090 원전 : 方藥合編	진피, 반하, 복령, 지실, 산사, 신곡, 사인, 향부자, 삼릉, 아출, 건강	식체, 소화불량, 구역, 구토, 복부팽만, 명치끝이 답답하고 아픈 증세, 변비, 설사, 복통, 식욕부진, 오통, 식도염, 식도의 궤양, 급만성위십이지장염, 위십이지장 궤양, 대장염, 과민성장 증후군, 장중첩증, 만성담낭염, 알코올성 위염, 알코올성 간질환, 인후부의 결절, 갑상선 결절, 우울한 기분, 심신증, 매핵기(히스테리구)	K30	소화불량	대화중음, 궁하탕, 반하백출천마탕, 반하사심탕, 반하후박탕, 보중익기탕, 오적산, 이진탕, 평위산, 향사평위산
			K59.0	변비	도인승기탕, 대화중음, 대황목단피탕, 삼황사심탕, 인진호탕, 회춘양격산
			K70.9	상세불명의 알코올성 간질환	황련해독탕
			K29.2	알코올성 위염	
			K20-K31	식도, 위 및 십이지장의 질환	대화중음, 반하사심탕, 보중익기탕, 삼출건비탕, 이종탕, 평위산, 향사평위산
			R10.405	명치압통	내소산, 반하사심탕, 이진탕
			R10.49	상세불명의 복통	대황목단피탕(치질), 궁하탕, 보중익기탕, 평위산, 향사평위산, 회춘양격산
			K59.1	기능성설사	대화중음, 보중익기탕, 삼출건비탕, 이종탕, 평위산, 향사평위산
8. 당귀연교음 661304100	백지, 당귀, 생지황, 천궁, 연교, 방풍, 황기, 강활, 황금치자, 지각, 감초, 세신	치통, 구취 및 구취를 유발하는 구강 내 질환, 구강과 입술의 건조, 구내염, 치은염, 치주염, 아구창, 구각궤양	K14.8	혀의 기타 질환	
			K05.19	상세불명의 만성 치은염	
9. 당귀육황탕 661304110 원전 : 方藥合編	황기, 당귀, 생지황, 숙지황, 황백, 황련, 황금	수면 중 과다발한, 식은땀, 출산 후의 과다발한, 산후풍으로 인한 발한과다, 체액의 소실을 동반한 열감, 변비, 소변이 진하고 허가 붉으며 맥박이 빠른 상태 안면부 발적, 가슴 및 손발의 번열감, 갱년기 및 폐경기의 다양한 심신 증상, 권태감, 피로감, 두통, 현기증, 편두통, 심신증, 자율신경장애, 빈혈, 만성 소모성 질환으로 인한 체력저하	L51.9	다형홍반	
10. 대시호탕 661304120 원전 : 方藥合編	시호, 황금, 작약, 대황, 지실, 반하	헛소리, 딸국질, 비만, 변비, 소갈, 흉통, 두근거림, 원인 미상의 열, 주기적인 발열, 혈뇨, 구취 및 구취를 유발하는 구강 내 질환, 설통, 감기, 몸살, 고창, 구역, 구토, 유행성각결막염, 급성 결막염, 구내염, 치주염, 설염, 급성편도염, 급성 후두염, 급성기관염, 급성기관지염, 급성세기관지염, 급성인후두염, 중이염, 부비동염, 인플루엔자, 폐렴, 천식, 폐의 괴저 및 괴사, 만성폐쇄성, 폐질환, 간염, 담낭염, 담관염, 소화성궤양, 급성충수염, 급성체장염, 대장염, 복막염, 과민성장증후군, 소화기 계통 약성신생물의대증요법, 만성 허혈성 심장질환 정신분열증, 해리 장애			
11. 대청룡탕 661304130 원전 : 方藥合編	마황, 계지, 행인, 감초, 석고, 생강, 대추	발열, 오한, 신체동통, 땀은 나지 않으면서 가슴이 답답하여 인정하지 못하는 경우, 감기, 몸살, 천명, 급성 편도염, 급성 후두염, 급성 기관지염, 급성 후두기관염, 급성 폐쇄성 후두염 및 후두개염, 인플루엔자, 폐렴, 천식, 만성 폐쇄성 폐질환, 폐부종, 급성부비동염, 급성 결막염, 단독			

처방명(제품코드)	처방내용	적응증	코드	상병명	처방명
12. 대화중음 661304140  원전 : 方藥合編	산사 맥아 진피 후박 택사 지실 사인	식체, 식욕부진, 소화불량, 고창, 복부팽만감, 복강내 종괴감, 변비, 설사, 알코올중독, 위십이지장염, 식도염, 대장염, 장관흡수장애, 위십이지장 궤양, 소화성 궤양, 유문연축증, 위의 급성확장, 소화기 계통 처치 후 장애	R14	고창, 복부의 가스팽만, 배부품, 트림, 가스 통증	반하사심탕, 반하후박탕, 삼출건비탕, 평위산
			K59.0	변비	도인승기탕, 내소산, 대황목단피탕, 삼황사심탕, 인진호탕, 회춘양격산
			K59.1	기능성설사	내소산, 보중익기탕, 이종탕, 삼출건비탕, 평위산, 향사평위산
			K30	소화불량	내소산, 궁하탕, 반하백출천마탕, 반하사심탕, 반하후박탕, 보중익기탕, 오적산, 이진탕, 평위산, 향사평위산
			K27	상세불명부위의 소화성궤양	대황목단피탕, 반하사심탕, 삼출건비탕, 소시호탕, 평위산
			K20	식도염	반하사심탕, 불환금정기산, 삼출건비탕, 소시호탕, 평위산, 향사평위산
			R63.0	식욕부진	가미소요산, 반하사심탕, 반하후박탕, 보중익기탕, 청서익기탕, 팔물탕
			K20-K31	식도, 위 및 십이지장의 질환	내소산, 반하사심탕, 보중익기탕, 삼출건비탕, 이종탕, 평위산, 향사평위산
			K29.8	십이지장염	
			Y91.0	경도 알코올중독	도인승기탕
13. 대황목단피탕 661304150  원전 : 東醫寶鑑	목단피 도인 팔루인 대황 망초	변비, 복통, 급성충수염, 장 및 충수의 염증, 체력이 있는 사람의 소화성 궤양, 치질, 골반 염증성 질환, 월경통	K59.0	변비	내소산, 대화중음, 도인승기탕, 삼황사심탕, 인진호탕, 회춘양격산
			K64.9	상세불명의 치핵	궁하탕, 내소산, 보중익기탕, 인진호탕, 평위산, 향사평위산
			K27	상세불명 부위의 소화성궤양 (체력이 있는)	대황목단피탕, 대화중음, 반하사심탕, 삼출건비탕, 소시호탕, 평위산
			N94.6	상세불명의 월경통	가미소요산, 도인승기탕, 소시호탕, 오적산, 팔물탕
			K35	급성충수염	조위승기탕, 황금작약탕
			K62	항문 및 직장의 기타질환	
			N71.9	상세불명의 자궁의 염증성 질환	이종탕
14. 도인승기탕 661304160  원전 : 方藥合編	대황 도인 계지 망초 감초	변비, 하복부의 강한 긴장감, 검은 색의 대변, 소변이 시원하게 나오지 않는 증상, 혈뇨, 코피, 두통, 중풍전조증 및 중풍, 원인 미상의 열, 고열로 인한 의식 불명, 헛소리, 월경통, 과소월경, 골반 염증성 질환, 만성 신염 증후군, 방광염, 알코올 중독, 해리 장애, 정신분열	R19.5	기타 대변이상, 대변색 이상	
			N91	무월경, 소량 및 희발월경	가미소요산, 팔물탕
			R51	두통	청상견통탕, 반하백출천마탕, 오적산, 회춘양격산
			N30.8	기타 방광염	보중익기탕, 소시호탕, 오림산
			K59.0	변비	내소산, 대화중음, 대황목단피탕, 삼황사심탕, 인진호탕, 회춘양격산
			Y91.0	경도 알코올중독	대화중음
			F20	정신분열병	황련해독탕
15. 반하백출천마탕 661304170  원전 : 方藥合編	반하, 진피, 맥아, 백출, 신곡, 창출, 인삼, 황기, 천마, 복령, 택사, 건강, 황백, 생강	소화불량, 소화기능의 약화에 동반된 이명, 현기증, 두통, 편두통, 메스꺼움, 답답함, 숨참, 구역, 구토, 안료 색소 침착, 만성 위염	K30	소화불량	궁하탕, 내소산, 대화중음, 반하백출천마탕, 삼출건비탕, 반하후박탕, 오적산, 이진탕, 평위산, 향사평위산
			R51	두통	청상견통탕, 도인승기탕, 오적산, 회춘양격산
			K29.5	상세불명의 만성위염	이진탕
			H81.38	기타 말초성 현기증	청상견통탕
			G43.9	상세불명의 편두통	청상견통탕, 가미소요산
16. 반하사심탕 661304180  원전 : 東醫寶鑑	반하, 황금, 인삼, 감초, 건강, 황련, 생강, 대추	명치 밑이 꼭 차있지만 아프지 않은 경우	R07.2	명치통증	내소산, 소청룡탕, 이진탕
			R07.4	상세불명의 흉통	궁하탕
			R14	고창, 복부의 가스팽만, 배부품, 트림, 가스 통증	반하사심탕, 반하후박탕, 삼출건비탕, 대화중음

반하사심탕·반하후박탕·백출탕·보중익기탕

처방명(제품코드)	처방내용	적응증	코드	상병명	처방명
<b>16. 반하사심탕</b> 661304180  원전 : 東醫寶鑑	반하 황금 인삼 감초 건강 황련 생강 대추	명치 밑이 딱 차있지만 아프지 않은 경우, 감기 및 기타 감염으로 열이나고 명치 밑이 딱 차면서 구토하는 경우, 구내염, 속취, 소화불량, 식욕부진, 구역, 구토, 위의 급성 확장, 위하수, 속쓰림, 트림, 위십이지장궤양, 소화성 궤양, 식도염, 신경성 위염, 위십이지장염, 대장염, 고창, 소화기 계통의 처치후 장애, 날문연축증, 장관 흡수 장애, 묽은 변 혹은 설사, 만성 허혈성 심장질환, 신경증	K12	구내염 및 관련병변	가미소요산, 삼황사심탕, 인진호탕, 황련해독탕, 회춘양격산
			K30	소화불량	내소산, 대화중음, 반하백출전마탕, 궁하탕, 반하후박탕, 보중익기탕, 오적산, 이진탕, 평위산, 향사평위산
			K27	상세불명부위의 소화성궤양 관련	대화중음, 대황목단피탕, 삼출건비탕, 소시호탕, 평위산
			R12	속쓰림	이진탕, 평위산, 향사평위산
			K20	식도염	대화중음, 불황금정기산, 삼출건비탕, 소시호탕, 평위산, 향사평위산
			R63.0	식욕부진	가미소요산, 대화중음, 반하후박탕, 보중익기탕, 청서익기탕, 팔물탕
			K20-K31	식도, 위 및 십이지장 질환	대화중음, 내소산, 보중익기탕, 삼출건비탕, 이종탕, 평위산, 향사평위산
			I51.8	기타 불명확한 심장질환	팔물탕
			N95.1	폐경기 및 여성의 갱년기 상태	가미소요산
<b>17. 반하후박탕</b> 661304190  원전 : 方藥合編	반하 복령 후박 자소엽 생강 대추	소화불량, 식욕부진, 구역, 구토, 고창, 복부팽만감, 위염, 위궤양, 신경성 기침, 매핵기(히스테리구), 쉰 목소리, 입인두의 기타 부분 양성 신생물의 대증요법, 권태감, 피로감, 현기증, 동계, 우울한 기분, 불안신경증, 입덧, 갱년기 및 폐경기와 관련된 다양한 심신 증상	R14	고창, 복부의 가스 팽만, 배부품, 트림, 가스통증	반하사심탕, 대화중음, 삼출건비탕, 평위산
			F41.1	전반적인 불안장애	청상견통탕(F41)
			K30	소화불량	내소산, 대화중음, 반하백출천마탕, 궁하탕, 반하사심탕, 보중익기탕, 평위산, 향사평위산
			R63.0	식욕부진	가미소요산, 반하사심탕, 대화중음, 청서익기탕, 보중익기탕, 팔물탕
			K25	위궤양	보중익기탕, 이종탕
			K29.6	기타위염	
			R53	권태 및 피로	가미소요산, 보중익기탕, 생맥산
			I12	고혈압성 신장질환	
				고혈압에 의한 N00-N07, N18, -N19,- 또는 N26-의 모든 병태	
				신장의 동맥경화증	
				동맥경화성신장염(만성, 간질성)	
				고혈압성 신장병증, 신장경화증	
I27	기타 폐성심장질환				
<b>18. 백출탕</b> 661304200  원전 : 東醫寶鑑	백출 반하 진피 복령 오미자 감초 생강	가래가 많은 기침, 만성기관지염, 숨가쁨, 병후의 체력저하, 피로감, 만성설사, 식욕부진, 몸이 무겁고 아픈 경우, 달리 분류되지 않은 통증, 구토와 설사가 오래되어 갈증이 심하고 경련이 발생하려고 하는 경우, 다음다갈증, 다리에 쥐가 나는 경우, 과도 발한, 임신, 출산, 산후기에 합병된 설사 이질과 같은 소화기 계통 질환			
<b>19. 보중익기탕</b> 661304210  원전 : 方藥合編	황기 인삼 백출 감초 당귀 진피 승마 시호	소화불량, 복통, 식욕부진, 기능적 설사, 위십이지장염, 위궤양, 위하수, 창자의 만성혈관성 장애, 병후의 체력저하, 피로중추근, 권태감, 피로감, 다한증, 식은땀, 과로 혹은 영양장애로 몸에 열이 나고 속이 답답하여 식은땀이 나고 피곤한 경우	R53	권태 및 피로	가미소요산, 보중익기탕, 생맥산
			K25	위궤양	반하후박탕, 이종탕
			K30	소화불량	궁하탕, 내소산, 대화중음, 반하백출천마탕, 삼출건비탕, 반하사심탕, 반하후박탕, 오적산, 이진탕, 평위산, 향사평위산
			K20-K31	식도, 위 및 십이지장의 질환	대화중음, 반하사심탕, 내소산, 삼출건비탕, 이종탕, 평위산, 향사평위산

처방명(제품코드)	처방내용	적응증	코드	상병명	처방명
19. 보중익기탕 661304210  원전 : 方藥合編	황기 인삼 백출 감초 당귀 진피 승마 시호	기운이 없고, 소변이 시원하게 나오지 않는 경우, 방광염 만성산염증후군, 오랜기침, 만성 후두기 관염, 급성 후두염, 딸국질, 상지마비, 하지마비, 수족마비, 중추신경계통의 염증성 질환의 후유증, 어깨 및 팔꿈치 부위에서의 신경손상, 엉덩 신경의 병터, 다리 분류되지않은 시상하부의 기능장애, 대마비, 사지마비, 과다월경, 빈발월경, 자궁경부의 악성 신생물 후유증 및 회복기 치료, 요실금, 여성 생식기 탈출, 자궁 하수대하, 음취, 임신 중 당뇨, 자연유산, 조기임신 중 출혈, 산과적 외상, 분만 중 회음부 열상, 외음부 및 회음부의 비염증성 장애, 임신, 출산, 산후기의 소화기 계통 장애, 기질적 장애 또는 질병에 의하지 않은 성기능 이상, 젖 흐름증, 난청, 이명, 만성 고막염, 몸통의 피부 고름집, 종기, 불안, 긴장, 흥분	K59.1	기능성 설사	대화중음, 내소산, 삼출건비탕, 이중탕, 평위산, 향사평위산
			N30	방광염	도인승기탕, 소시호탕, 오림산
			J37.1	만성후두기관염(만성) 기관염을 동반한 만성후두염	
				후두염 동반과 만성기관염	행소탕, 불환금정기산, 형개연교탕, 소시호탕
			R06.6	딸국질	
			G09	중추신경계통의 염증성 질환의 후유증	
			H93.1	이명	팔물탕, 삼황사심탕, 황련해독탕
			H73.1	만성고막염	
			F52	기질적장애나 질병에 의하지않은 성기능 장애	
			R10.49	상세불명의 복통	대황목단피탕(치질), 내소산, 궁하탕, 평위산, 향사평위산, 회춘양격산
			R63.0	식욕부진	가미소요산, 대화중음, 반하사심탕, 반하후박탕, 청서익기탕, 팔물탕
			Z54.0	수술후 회복기	팔물탕(Z54.8)
			R61	다한증	
			G82	하반신마비 및 사지마비	
			N92	과다, 빈발 및 불규칙 월경	가미소요산, 팔물탕
			R32.2	상세불명의 요실금	
			U32.0	음냉(陰冷)	오적산
			H91	기타 청력 소실	
			G83.1	다리의 마비	
G83.2	팔의 단일마비				
20. 보허탕 661304220  원전 : 方藥合編	인삼, 백출, 당귀, 천궁, 황기, 진피, 감초, 생강	산후풍, 산후의 각종질환, 출산시 출혈로 인한 빈혈, 지속성 신체형 동통 장애, 임신 중 혹은 산후기의 감염성 질환, 수유와 관련된 유방 장애	U32.7	산후풍(産後風)	
			O90.8	다리 분류되지 않은 기타 산후기 합병증	
			D62	급성 출혈후 빈혈	
21. 복령보심탕 661304230  원전 : 方藥合編	자소엽, 숙지황, 작약, 감초, 당귀, 천궁, 복령, 인삼, 반하, 전호, 진피, 지각, 길경, 갈근, 생강, 대추	가슴 및 손발에서 땀이 나는 경우, 권태감, 피로감, 피로증후군, 홍조, 손발의 번열, 과도한 정서적 긴장 및 스트레스로 피를 토하거나 땀을 흘리는 경우, 코피, 다음 다갈증, 구역, 구토, 위장 관출혈, 빈혈, 고혈압, 저혈압, 결핵, 갱년기 및 폐경기와 관련된 다양한 심신증상, 기분장애, 불안장애, 인지기능 및 각성에 관한 기타 증상 및 징후, 신경계통의 기타 퇴행성 질환	I10	본태성(일차성) 고혈압	
			I95.9	저혈압	팔물탕
22. 불환금정기산 661304240  원전 : 東醫寶鑑	창출 후박, 진피, 곽향, 반하, 감초, 생강, 대추	구역, 구토, 설사, 맞지 않은 물과 음식으로 인해 생기는 각종 증상, 객란, 오한과 발열의 교대, 기침, 식도염, 위 십이지장염, 대장염, 기능적 창자 장애, 이질, 식중독, 감기, 인플루엔자, 후두기관염, 기관지염, 기관지확장증, 각기	K20	식도염	대화중음, 반하사심탕, 삼출건비탕, 소시호탕, 평위산, 향사평위산
			R11	구역 및 구토 관련	평위산, 소청룡탕, 오적산, 이중탕, 이진탕
			J00	급성비인두염[감기]	갈근탕, 삼소음, 소청룡탕, 인삼패독산, 오적산, 행소탕, 청서익기탕, 형개연교탕, 연교패독산
			J06.8	기타 다발부위의 급성 상기도감염	소청룡탕, 연교패독산
			J06.9	상세불명의 급성 상기도감염	
			J04.2	급성후두기관염	삼소음, 소시호탕, 형개연교탕, 갈근탕
			J37.1	만성후두기관염	소시호탕, 보중익기탕, 행소탕, 형개연교탕
			U28.4	곽란(霍亂)	
			E51.1	각기	구미강활탕
			J47	기관지확장증	

삼소음·삼출건비탕·삼호작약탕·삼황사심탕·생맥산

처방명(제품코드)	처방내용	적응증	코드	상병명	처방명			
<b>23. 삼소음</b> 661304250  원전 : 東醫寶鑑	자소엽, 인삼, 전호, 반하, 갈근, 복령, 진피, 길경, 지각, 감초, 생강, 대추	기침, 콧물, 재채기, 코막힘, 풍한감모, 후유증에 의한 불수의적 이상운동, 주기적 발열, 원인미상의 발열, 정서적 요인에 의한 가슴답답함, 감기, 인플루엔자, 급성후두기관염, 임신 혹은 산후기에 합병된 피부 및 피부 밑 조직의 질환, 담낭염, 기관, 기관지, 폐, 중격동의 악성 혹은 양성 신생물의 대증요법	K81	담낭염	소시호탕			
			J00	급성비인두염[감기]	불환금정기산, 갈근탕, 소청롱탕, 인삼패독산, 오적산, 청서익기탕, 행소탕, 형개연교탕, 연교패독산			
			J04.2	급성후두기관염	소시호탕, 불환금정기산, 형개연교탕, 갈근탕			
			R05	기침	소청롱탕, 행소탕, 평위산			
			R06.7	재채기				
			R50.9	상세불명의 열				
			F45.3	기침의 심인성 형태	소시호탕			
			<b>24. 삼출건비탕</b> 661304260  원전 : 東醫寶鑑	인삼, 백출, 복령, 후박, 진피, 산사, 지실, 작약, 사인, 신곡, 맥아, 감초, 생강, 대추	소화기계가 약한 사람의 소화기능의 개선, 소화불량, 식욕부진, 신경성 식욕부진, 고창, 복부팽만, 위십이지장 궤양, 소화성궤양, 식도염, 위십이지장염, 대장염, 장관흡수장애, 기능적 설사, 설사를 동반한 과민성 장후군, 분문 이완불능증, 식도의 수축, 식도의 운동장애, 식도의 악성 및 양성 신생물의 대증요법, 날 문연축증, 만성 바이러스간염	K20-K31	식도, 위 및 십이지장의 질환	대화중음, 반하사심탕, 보중익기탕, 내소산, 이종탕, 평위산, 향사평위산
K30	소화불량	내소산, 대화중음, 공하탕, 반하백출천마탕, 소시호탕, 반하후박탕, 반하사심탕, 보중익기탕, 오적산, 이진탕, 평위산						
K59.1	기능성 설사	대화중음, 보중익기탕, 내소산, 이종탕, 평위산, 향사평위산						
B18	만성바이러스간염							
K29.1	기타 급성위염	평위산						
R14	고창, 복부의 가스팽만, 배부품, 트림, 가스통증	반하사심탕, 반하후박탕, 대화중음, 평위산						
K27	상세불명 부위의 소화성 궤양	반하사심탕, 대화중음, 소시호탕, 평위산						
K22.4	식도의 운동장애	평위산						
<b>25. 삼호작약탕</b> 661304270  원전 : 方藥合編	생지황, 인삼, 시호, 작약, 황금, 지모, 맥문동, 지각, 감초, 생강	갈증, 심신불안정, 식욕부진, 대변을 시원하게 보지 못하는 경우, 소변을 시원하게 보지 못하거나 소변이 나오지 않는 경우, 소변을 가리지 못하는 경우, 재발성 및 지속성 혈뇨, 급성 신염 증후군, 급속 진행성 신염증후군, 만성 신염 증후군, 상세불명의 신염증후군, 신증후군, 달리 분류된 질환에서의 사구체장애, 상세불명의 요도증후군, 상세불명의 비뇨기 계통 장애, 급성전립샘염, 요도협착, 급성방광염, 사이질성방광염, 기타 만성 방광염, 감기 및 기타 감염증 후 잔존한 발열				T73.1	갈증의 영향	
						N30.8	기타방광염	도인승기탕, 소시호탕, 오림산, 보중익기탕
			N41.0	급성전립선염				
			N02.8	기타 재발성 및 지속성혈뇨				
			N00.8	기타 급성신염증후군				
			N03	만성신염증후군				
			<b>26. 삼황사심탕</b> 661304280  원전 : 東醫寶鑑	대황, 생지황, 황련, 황금	체력이 있는 사람의 안면홍조, 불안, 변비, 고혈압 수반증상(어깨결림), 이명, 불면, 명치 밑이 답답하고 단단하게 느껴지거나 만지면 부드러운 경우, 심장 기능의 약화, 심장병의 불명확한 기록 및 합병증 원인 미상의 발열, 코피, 피를 토하는 경우, 재발성 구내염, 혀두의 비대, 심통, 소양증	I21	급성심근경색증	
						I25.8	기타 형태의 만성 허혈성 심장병	
						I25.9	상세불명의 만성 허혈성 심장병	
						I20.88	기타 형태의 협심증	
R04.0	코피	황련해독탕, 회춘양격산						
R23.2	홍조	회춘양격산						
K59.0	변비	내소산, 도인승기탕, 대화중음, 대황목단피탕, 인진호탕, 회춘양격산						
I10.9	상세불명의 고혈압, 고혈압(동맥성, 본태성, 일차성, 전신)							
H93.1	이명	보중익기탕, 팔물탕, 황련해독탕						
G47.0	수면개시 및 유지장애(불면증)	황련해독탕						
<b>27. 생맥산</b> 661304290  원전 : 方藥合編	맥문동, 인삼, 오미자	여름철의 건강증진, 여름철의 무기력, 여름철의 배탈, 열사병, 피로, 권태감, 숨이 차고 입이 마르며 땀이 많이 나는 증상, 급성 인두염, 기침을 많이해서 목 소리가 잘 나오지 않는 증상, 성대 및 후두질환의 대증요법	R63.1	다음 다갈증 과다갈증	갈근탕, 청서익기탕			
			T67.0	열사병 및 일사병				
			R53	권태 및 피로	가미소요산, 반하후박탕, 보중익기탕			
			J02	급성인두염	소청롱탕			
			J38	달리 분류되지 않은 성대 및 후두의 질환				
			J38.7	후두의 기타 질환				

처방명(제품코드)	처방내용	적응증	코드	상병명	처방명			
28. 소시호탕 661304300 원전 : 方藥合編	시호 황금 인삼 반하 감초 생강 대추	입이 쓰고 가슴과 옆구리가 답답하고 그득함, 식욕부진, 구역 및 구토, 식은땀, 수면증과 다발한, 오한과 발열의 교대, 눈앞이 아찔아찔함, 난청, 감기가 나은 후에도 열이 지속되는 경우, 편도 및 아데노이드의 만성질환, 인플루엔자, 급성기관지염, 급만성후두기관염, 심인성 기침, 천식, 기관지확장증, 위염, 급성 담낭염, 급성 췌장염, 식도염, 분문 이완불능증, 식도의 수축, 식도의 운동장애, 식도의 약성 및 양성 신생물의 대증요법, 임신 중 간기능장애, 임신 및 산후기에 합병된 바이러스 감염, 급만성 바이러스간염, 늑막염, 가로막의 장애, 무월경 혹은 폐경과 동반된 열감이나 발열과 오한의 교대, 월경 전 증후군, 월경통, 월경 기간 중의 발열, 출산 후의 발열, 산욕열, 급성 자궁목의 염증 및 난소염, 자궁목을 제외한 자궁의 염증성 질환, 여성의 급성 골반염, 늑간 신경병증, 심신증, 급성 진행성 신염증후군, 재발성 및 지속성 혈뇨, 만성 신염 증후군, 급성 세뇨관-사이질성 신염, 만성 세뇨관-사이질성 신염, 급성 또는 만성으로 명시되지 않은 상세불명의 사이질성 신염, 방광염, 요도염 및 요도증후군, 전립선의 염증성 질환, 달리 분류되지 않은 남성 생식기관의 염증성 장애, 상세불명의 혈뇨, 신증후군, 달리 분류된 질환에서의 사구체장애, 섬망, 우울병 에피소드	K27	상세불명부위의 소화성 궤양	대황목단피탕, 반하사심탕, 삼출견비탕, 대화중음, 평위산			
			F32	우울병에피소드	향사평위산			
			K81	담낭염	삼소음			
			K86	췌장의 기타 질환				
			J37.1	만성후두기관염	불환금정기산, 보중익기탕, 행소탕, 형개연교탕			
			J04.2	급성후두기관염	삼소음, 불환금정기산, 형개연교탕, 갈근탕			
			F45.3	기침의 심인성 형태	삼소음			
			J20	급성기관지염	갈근탕, 인삼패독산, 평위산, 향사평위산			
			RO9.1	홍막염	이진탕			
			J45	천식	소청룡탕, 형개연교탕			
			N94.6	상세불명의 월경통	가미소요산, 도인승기탕, 오적산, 대화목단피탕, 팔물탕			
			N94.3	월경전 긴장증후군				
			N30	방광염	보중익기탕, 도인승기탕, 오림산			
			N34	요도염 및 요도증후군	오림산			
			R31	상세불명의 혈뇨	오림산, 팔물탕			
29. 소청룡탕 661304310 원전 : 方藥合編	마황 작약 반하 오미자 계지 세신 감초 건장	감기, 콧물, 재채기, 기침, 숨 쉴 때의 가슴통증, 명치통증, 팔국질, 구역, 구토, 갈증이 있고 설사를 하면서 아랫배가 답답한 증상, 관절통, 비염, 급만성인두염, 인플루엔자, 천식, 폐렴늑막염, 폐부종, 기타 사이질성 폐질환, 달리 분류되지 않은 가슴막 삼출액, 가슴막판, 기타 가슴막판의 병태, 상세불명의 호흡기능 상실, 상세불명의 호흡기장애, 기관지 및 폐악성 신생물의 대증요법, 가슴샘 악성신생물의 대증요법, 심장, 종격동 및 가슴막 악성신생물의 대증요법, 기타 및 부위불명의 호흡기 및 가슴내 장기의 악성신생물의 대증요법, 기관 기관지 및 폐 양성신생물의 대증요법, 상세불명의 호흡기계통 양성 신생물의 대증요법, 가슴샘 양성신생물의 대증요법, 급성결막염	J12.8	기타 바이러스 폐렴				
			J00	급성 비인두염[감기]	불환금정기산, 삼소음, 갈근탕, 인삼패독산, 오적산, 청서익기탕, 행소탕, 형개연교탕, 연교패독산			
			J06.8	기타 다발부위의 급성상기도감염	연교패독산, 불환금정기산			
			H10.2	기타 급성결막염				
			J45	천식	소시호탕, 형개연교탕			
			J81	폐부종				
			RO5	기침	삼소음, 행소탕, 평위산			
			R11	구역 및 구토	평위산, 불환금정기산, 오적산, 이중탕, 이진탕			
			M25.5	관절통	구미강활탕, 궁하탕, 오적산			
			J30.2	기타 계절성 알레르기 비염	갈근해기탕, 형개연교탕			
			J30.3	기타 알레르기 비염	갈근해기탕, 형개연교탕			
			J30.4	상세불명의 알레르기 비염	갈근해기탕, 형개연교탕			
			J31	만성비염, 비인두염 및 인두염	형개연교탕			
			J31.0	만성비염	갈근해기탕, 형개연교탕			
			J02	급성인두염	생맥산			
J31.2	만성인두염							
R10.12	명치통증	내소산, 반하사심탕, 이진탕						
30. 승양보위탕 661304320 원전 : 東醫實鑑	목단피, 작약, 생지황, 승마, 강활, 황기, 독활, 시호, 방풍, 감초, 당귀, 갈근, 육계	설사, 점액변, 혈변, 위장관출혈, 이급후증, 몸이 무겁고 마디가 쑤시고 아픔, 입이 쓰고 마름, 식욕부진, 권태감, 양기가 부족하여 안색이 나쁘며 춥고 몸이 떨림, 장관 흡수장애, 이질, 위장염, 대장염, 위 악성 신생물의 대증요법, 기타 소화기관 악성 신생물의 대증요법						

시경반하탕·시호계지탕·시호소간탕·시호청간탕·안태음·연교패독산·오림산·오적산

처방명(제품코드)	처방내용	적응증	코드	상병명	처방명
31. 시경반하탕 661304330 원전 : 方藥合編	시호, 팔루인, 반하, 황금, 지각, 길경, 청피, 행인, 감초, 생강	열이 나고 기침을 하며 가슴이 그득하고 옆구리가 아픈 경우, 가래가 끓는 기침, 급성후두 기관염, 인플루엔자, 폐렴, 소화기의 악성신생물의 대증요법			
32. 시호계지탕 661304340 원전 : 東醫實鑑	시호, 계지, 황금, 인삼, 작약, 반하, 감초, 생강, 대추	감기, 오한과 발열의 교대, 복통, 옆구리가 아프고 가슴이 답답함, 두통, 항강통, 땀이 많이 나고 헛소리를 하며 물을 많이 마심, 늑간신경병증, 소화성 궤양, 급만성바이러스간염, 담낭염, 스트레스로 인한 통증, 심신증			
33. 시호소간탕 661304350 원전 : 方藥合編	시호, 진피, 천궁, 작약, 지각, 향부자, 감초	식체 혹은 타박상으로 인해 옆구리가 아픈 경우, 발열과 오한의 교대, 늑막염, 늑간신경병증, 횡장의 기타 심신증, 우울증 에피소드			
34. 시호청간탕 661304360 원전 : 東醫實鑑	시호, 치자, 황금, 인삼, 천궁, 청피, 연교, 길경, 감초	분노, 짜증을 잘냄, 귀 뒷목 유방 옆구리 가슴의 통증, 오한과 발열의 교대, 급성 간염, 늑막염, 신경질을 잘 내는 소아의 만성 편도선염, 습진, 아토피성 피부염, 자극 과민성, 심신증			
35. 안태음 661304370	백출, 황금, 당귀, 작약, 숙지황, 사인, 진피, 천궁, 자소엽, 감초	임신중 복통, 임신중 출혈, 자연유산, 습관적 유산, 조기진통			
36. 연교패독산 661304380 원전 : 東醫實鑑	연교, 형개, 방풍, 강활, 독활, 시호, 천궁, 지각, 길경, 복령, 감초, 박하, 생강, 금은화	감기 등 급성 상기도 감염, 이하선염, 종기로 인한 오한 발열 두통, 부종	J00	급성 비인두염[감기]	
			J06.8	기타 다발부위의 급성 상기도감염	
			L02.81	기타 부위의 종기, 기타 부위의 부스럼, 기타 부위의 모낭염	
			H02.83	눈꺼풀의 부종	
37. 오림산 661304390 원전 : 方藥合編	작약, 치자, 당귀, 복령, 감초, 황금	배뇨장애, 혈뇨, 요도염 및 요도증후군, 방광염, 신장 및 요관의 결석 등으로 소변이 시원하게 나오지 않거나 농뇨 혈뇨 결석 하복통 음경통이 동반되는 경우, 급성진행성 신염증후군, 만성신염 증후군	R39.1	기타 배뇨곤란	
			R31.8	기타 및 상세불명의 혈뇨	소시호탕, 팔물탕
			N34	요도염 및 요도증후군	소시호탕
			N30	방광염	보중익기탕, 소시호탕, 도인승기탕
			N28.8	기타 명시된 신장 및 요관의 장애	
38. 오적산 661304400 원전 : 方藥合編	창출, 마황, 진피, 후박, 길경, 지각, 당귀, 건강, 작약, 복령, 천궁, 백지, 반하, 육계, 감초, 생강	요통, 요각통, 좌골신경통, 관절통, 낙침, 감기, 두통, 두풍증, 구안와사, 신경통, 월경통, 냉, 대하, 구역, 구토, 소화불량, 안구 피로, 산후풍, 요부 염좌, 엉덩관절 증, 발목 염좌, 두경부염좌, 각기, 근육의 분리, 윤행막염, 건초염, 관절염, 파렛병의 대증요법, 대뇌혈관 질환의 후유증, 독성 뇌병증의 대증요법, 신경병증, 갱년기 및 폐경기와 관련된 다양한 심신 증상, 월경전 긴장증후군, 자궁근종의 대증요법, 여성 생식기의 악성종양의 대증요법, 외음부-질-자궁경부-자궁, 난소 등 여성생식기 염증성 질환의 보조요법, 과민성 장증후군, 각결막염, 우울병 에피소드, 재발성 우울성 장애, 기분부전증, 급성 스트레스 반응, 적응 장애, 건강염려증, 신경쇠약 증, 심신증	M62.61	근육긴장, 어깨부분	구미강활탕
			M62.62	근육긴장, 위팔	구미강활탕
			M54.4	좌골신경통을 동반한 요통	궁하탕
			M54.3	좌골신경통	
			M25.5	관절통	구미강활탕, 소청룡탕, 궁하탕
			J00	급성 비인두염[감기]	불환금정기산, 삼소음, 소청룡탕, 갈근탕, 행소탕, 인삼패독산, 청서익기탕, 형개연교탕, 연교패독산
			R51	두통	청상견통탕, 도인승기탕, 반하백출천마탕, 회춘양격산
			N94.6	상세불명의 월경통	도인승기탕, 대항목단피탕, 소시호탕, 가미소요산, 팔물탕
			U32.2	음냉(陰冷)	
			N89.8	대하(帶下)	보중익기탕
			R11	구내염의 기타 형태	평위산, 소청룡탕, 불환금정기산, 이종탕, 이진탕
			K30	소화불량	궁하탕, 내소산, 대화증음, 반하백출천마탕, 삼출건비탕, 반하사심탕, 반하후박탕, 이진탕, 평위산, 향사평위산
			S33.5	요추의 염좌 및 긴장	
			S76.0	엉덩이의 근육 및 힘줄의 손상	
			M19.97	상세불명의 관절증, 발목 및 발	

처방명(제품코드)	처방내용	적응증	코드	상병명	처방명
38. 오적산 661304400 원전 : 方藥合編			M54.56	아래허리통증, 요추부	
			M54.59	아래허리통증, 상세불명의 부위	
				옆구리 통증, 상세불명의 부위	
				아래허리긴장, 상세불명의 부위	
			M79.110	근막통증후군, 어깨부분	갈근탕
		S93.4	발목의 염좌 및 긴장		
39. 이중탕 661304410 원전 : 方藥合編	인삼 백출 간강 감초	배가 아프고 설사를 하지만 갈증이 나지 않는 경우 구역, 구토, 감각장애, 냉증, 근육의 긴장, 요통, 요각통, 허약한 사람의 기침, 위십이지장염, 위궤양, 대장염, 기능적 설사, 과민성장증후군, 임신 혹은 산후 호흡 기계질환, 엉덩관절증	R11	구역 및 구토	평위산, 소청룡탕, 오적산, 불한금정기산, 이진탕
			M62.6	근육긴장	구미강활탕, 오적산
			K59.1	기능성설사	대화중음, 보중익기탕, 삼출건비탕, 내소산, 평위산, 향사평위산
			K52.9	상세불명의 비감염성 위장염 및 결장염	
			N85.9	상세불명의 자궁의 비염증성 장애	
			K20-K31	식도 및 십이지장의 질환	대화중음, 반하사심탕, 보중익기탕, 삼출건비탕, 내소산, 평위산, 향사평위산
			K29.7	상세불명의 위염	평위산
K25	위궤양	반하후박탕, 보중익기탕			
40. 이진탕 661304420 원전 : 方藥合編	반하 복령 진피 감초 생강	기혈순환이 순조롭지 못해서 발생하는 모든 증상, 소화불량, 구역, 구토, 가벼운 입덧, 현기증, 두근거림, 추웠다가 더웠다 가 하는 증상, 몸의 여기 저기가 돌아다니면서 아픈 증상, 만성위염, 임신 및 출산 후의 소화기계통 질환, 두경부염좌, 중추신경계통의 염증성질환의 후유증, 녹막염	K30	소화불량	궁허탕, 내소산, 대화중음, 반하백출천마탕, 삼출건비탕, 반하사심탕, 반하후박탕, 오적산, 평위산, 향사평위산
			K29.5	상세불명의 만성위염	반하백출천마탕
			U30.3	항강(項強)	
			M54.2	경추통	
			S13.4	경추의 염좌 및 긴장	갈근탕, 오적산
			R09.1	흉막염	소시호탕
			R11	구역 및 구토	평위산, 소청룡탕, 오적산, 이중탕, 불한금정기산
			R00.2	두근거림, 심장박동의 감지	
			R12	속쓰림	반하사심탕, 평위산, 향사평위산
			R10.12	명치 통증	내소산, 반하사심탕, 소청룡탕
			R42	어지러움	가미소요산
41. 익위승양탕 661304430 원전 : 方藥合編	백출, 황기 인삼, 신곡 당귀, 진피 감초, 승마 시호, 황금	기혈순환으로 인한 피로 권태감의 개선, 대출혈 혹은 만성출혈 후의 원기회복, 심번 불안, 과다 월경, 빈발 월경, 불규칙 월경, 자궁 및 난소의 기능장애로 인한 과다출혈, 자궁내막 증식증, 유산 혹은 자궁외 임신 및 기타 임신에 따른 합병증			
42. 인삼패독산 661304440 원전 : 東醫寶鑑	인삼, 강활 독활, 시호 천궁, 지각 길경, 복령 감초, 박하 생강	오한을 동반한 고열, 두통, 안구통증, 전신통, 기침, 코막힘, 몸살, 근육의 과사용으로 인한 통증, 감기, 급성관염, 급성기관지염, 만성기관지염, 폐렴	J00	급성비인두염[감기]	불한금정기산, 삼소음, 소청룡탕, 오적산, 청서익기탕, 갈근탕, 행소탕, 황개연교탕, 연교패독산
			G52	기타 뇌 신경의 장애	
			J20	급성기관지염	갈근탕, 소시호탕, 평위산, 향사평위산
			J04.1	급성기관염	
			J42	상세불명의 만성기관지염	
			J69	고체 및 액체에 의한 폐렴	
J18.9	상세불명의 폐렴	도인승기탕			
43. 인진호탕 661304450 원전 : 方藥合編	인진호 대황 치자	황달, 구갈, 변비, 두드러기, 간염, 구내염	R17	상세불명의 황달	
			K59.0	변비	내소산, 대화중음, 대화목단피탕, 도인승기탕, 삼황사심탕, 회춘양격산
			L50.9	상세불명의 두드러기	
			K12.1	구내염의 기타형태	가미소요산, 반하사심탕, 삼황사심탕, 황련해독탕, 회춘양격산

자음강화탕·조위승기탕·청상견통탕·청서익기탕·청위산·팔물탕·평위산

처방명(제품코드)	처방내용	적응증	코드	상병명	처방명
44. 자음강화탕 661304460 원전 : 方藥合編	작약, 당귀 백출, 속지황 맥문동, 진피 지모, 황백 감초, 대추 생강, 생지황	기침, 객혈, 소변이 시원하게 나오지않음, 체액 소실에 수반되는 발열, 홍조, 식은 땀, 체중감소, 식욕부진, 만성후두기관염, 만성기관지염, 기관지 확장증, 우울증 예 피소드, 반복성 우울장애, 지속성 기분장 애			
45. 조위승기탕 661304470 원전 : 東醫寶鑑	대황 망초 감초	변비나 변비로 가슴이나 배가 답답한 증 상, 헛소리를 하면서 설사하는 경우, 주 기적 발열, 복통을 동반한 점액변 혹은 농혈변, 소갈, 급성충수염, 다형홍반, 섬망, 정신분열증, 분열형 장애, 급성 및 일과 성 정신병적 장애	R63.1 K35 L51.9 E11 F05 F05.9	소갈(消渴) 급성충수염 상세불명의 다형홍반 인슐린-비의존당뇨병 알코올 및 기타 정신질환성 물질에 의하여 유발된 것이 아닌 섬망 상세불명의 섬망	회춘양격산 대황목단피탕, 황금작약탕
46. 청상견통탕 661304480 원전 : 濟衆新編	황금, 창출 강활, 독활 방풍, 천궁 당귀, 백지 감초, 감국 세신, 만형자 맥문동	두통, 안면통, 현기증, 기타 불안장애	R51 F41 G93 I63 I61 C70.0 H81.38 G50.1	두통 기타 불안 장애 뇌의 기타 장애 뇌경색증 뇌내출혈 뇌막의 악성 신생물 기타 말초성현기증 비전형안면통증	도인승기탕, 반하백출천마탕, 오적산, 회춘양격산 반하후박탕(F41.1)
47. 청서익기탕 661304490 원전 : 方藥合編	창출, 황기 승마, 인삼 맥출, 진피 신곡, 택사 황백, 당귀 갈근, 청피 맥문동, 감초	어름 타는 것, 다한, 더위로 인한 권태감 및 피로감, 갈증, 식욕부진, 열감, 설사, 이질, 여름철의 감기, 인플루엔자	R63.1 K58.0 R63.0 J00	다음 다갈증, 과다갈증 설사를 동반한 과민대장 증후군 식욕부진 구역 및 구토	갈근탕, 생맥산 가미소요산, 대화중음, 반하사심탕, 반하 후박탕, 팔물탕 불환금정기산, 삼소음, 오적산, 소청룡탕, 인삼패독산, 갈근탕, 행소탕, 형개연교탕, 연교패독산
48. 청위산 661304500	승마, 당귀, 황련 목단피, 생지황	위에 열이 쌓여서 발생하는 재발성 구각 아프 타, 구내염, 치통, 치은염, 치주염			
49. 팔물탕 661304510 원전 : 方藥合編	인삼 백출 복령 감초 속지황 작약 천궁 당귀	허약한 사람의 피로, 무력감, 식욕부진, 이 명, 병후회복, 빈혈, 저혈압, 다리에 쥐가 나는 경우, 저림, 신경통, 신경염, 혈뇨, 월경 과소, 희발 월경, 과다 월경, 빈발 월경, 불규칙 월경, 월경통, 사춘기 지연, 무월경, 일과성 대뇌, 허혈성 발작 및 관련 증후군, 기타 뇌혈관 질환, 기타 심장성 부정맥, 악성 신생물의 대증요법	N92 I24 I67 I49.9 R56.8 N91.2 Z54.8 N92.6 N91.5 D64.9 R63.0 M79.2 N94.6 H93.1 I95.9 R31.8	과다, 빈발 및 불규칙 월경 기타 급성 허혈성 심장질환 기타 뇌혈관질환 상세불명의 심장부정맥 기타 및 상세불명의 경련(다리에 쥐가나는 경우) 상세불명의 무월경 기타 치료 후 회복 상세불명의 불규칙 월경 상세불명의 희발 월경 상세불명의 빈혈 식욕부진 상세불명의 신경통 및 신경염 상세불명의 월경통 이명 상세불명의 저혈압 기타 및 상세불명의 혈뇨	가미소요산, 보중익기탕 반하사심탕 가미소요산, 도인승기탕 보중익기탕(Z54.0) 가미소요산, 보중익기탕 가미소요산, 도인승기탕 가미소요산, 대화중음, 반하사심탕, 반하 후박탕, 청서익기탕 가미소요산, 도인승기탕, 대화목단피탕, 소시호탕, 오적산 보중익기탕, 삼황사심탕, 황련해독탕 복령보심탕 소시호탕, 오적산
50. 평위산 661304520 원전 : 東醫寶鑑			R10.49 K29.7 K59.1 K51.9	상세불명의 복통 상세불명의 위염 기능성 설사 상세불명의 추간판 장애	대황목단피탕(치질), 내소산, 보중익기 탕, 궁하탕, 향사평위산, 회춘양격산 이중탕 대화중음, 보중익기탕, 삼출견비탕, 이중탕, 내소산, 향사평위산

처방명(제품코드)	처방내용	적응증	코드	상병명	처방명
50. 평위산 661304520 원전 : 東醫寶鑑	창출 진피 후박 감초 생강 대추	급만성 식체로 인해 발생하는 모든 증상, 소화불량, 위의급성확장, 고창, 복부팽만, 속쓰림, 복통, 구역, 구토, 설사, 임신 및 산후에 발생하는 구역·구토·식체·설사, 권태감, 피로감, 기침, 요통, 요각통, 위식도 역류 질환, 식도염, 위십이지장염, 위십이지장 궤양, 소화성궤양, 대장염, 과민성대장증후군, 장관흡수장애, 분문의 이완불능증, 식도의 운동장애, 여름철의 감기, 식도 및 위장관 악성신생물의 대증 요법	R11	구역 및 구토	소청룡탕, 오적산, 이진탕, 이진탕, 불환금정기산
			J20.9	상세불명의 급성 기관지염	갈근탕, 소시호탕, 인삼패독산, 향사평위산
			K29.1	기타 급성위염	삼출건비탕
			R05	기침	소청룡탕, 행소탕, 삼소음
			K30	소화불량	궁하탕, 내소산, 대화중음, 반하백출천마탕, 삼출건비탕, 반하사심탕, 반하후박탕, 오적산, 이진탕, 향사평위산
			K27	상세불명의 소화성 궤양	대항목단피탕, 반하사심탕, 삼출건비탕, 소시호탕, 대화중음
			R12	속쓰림	이진탕, 반하사심탕, 향사평위산
			K20	식도염	반하사심탕, 불환금정기산, 삼출건비탕, 소시호탕, 대화중음, 향사평위산
			K22.4	식도의 운동장애	삼출건비탕
			K21	위-식도역류병	
K20-K31	식도, 위 및 십이지장의 질환	대화중음, 반하사심탕, 보중익기탕, 삼출건비탕, 이진탕, 내소산, 향사평위산			
51. 행소탕 661304530 원전 : 東醫寶鑑	행인 진피 반하 백출 감초 생강 삼백피 절매모 오미자 자소엽	감기, 기침, 가래, 만성 후두기관염	R09.3	이상가래, 가래의 양 이상, 가래의 색깔 이상, 가래의 냄새 이상, 과도한 가래	
			J00	급성비인두염[감기]	불환금정기산, 삼소음, 소청룡탕, 인삼패독산
			R05	기침	소청룡탕, 삼소음, 평위산
			J37.1	만성후두기관염 (만성)기관염을 동반한 만성 후두염	불환금정기산, 소시호탕, 보중익기탕, 형개연교탕
52. 향사평위산 661304540 원전 : 方藥合編	창출 진피 향부자 지실 곽향 후박 사인 목향 감초 생강	소화불량, 설사, 구역, 구토, 속쓰림, 복통, 급만성 식체에 수반되는 다양한 증상, 식도염, 위십이지장염, 여름철의 감기, 우울병 에피소드	F32	우울병 에피소드	소시호탕
			K20-K31	식도, 위 및 십이지장의 질환	대화중음, 반하사심탕, 보중익기탕, 삼출건비탕, 이진탕, 평위산, 내소산
			K29	위염 및 십이지장염(십이지장염-대화중음)	
			J20.9	상세불명의 급성기관지염	갈근탕, 소시호탕, 인삼패독산, 평위산
			K30	소화불량	궁하탕, 내소산, 대화중음, 반하백출천마탕, 삼출건비탕, 반하사심탕, 반하후박탕, 오적산, 이진탕, 평위산
			R10.49	상세불명의 복통	대항목단피탕(치질), 내소산, 보중익기탕, 평위산, 궁하탕, 회춘양격산
			K59.1	기능성 설사	대화중음, 보중익기탕, 삼출건비탕, 이진탕
			R12	속쓰림	이진탕, 평위산, 반하사심탕
			K20	식도염	반하사심탕, 불환금정기산, 삼출건비탕, 소시호탕, 평위산, 대화중음
			K35	급성충수염	대항목단피탕, 조위승기탕
53. 황금작약탕 661304560	황금 작약 감초	혈변, 복통을 동반한 발열, 이질, 감염성 대장염으로 인한 점액변, 위십이지장염, 충수염			
54. 황련해독탕 661304570 원전 : 方藥合編	황련 황금 황백 치자	비교적 체력이 강한 살마의 각종 발열과 염증성 소견을 동반하는 질환, 감염에 의한 고열, 경련, 의식혼탁, 불면증, 기침, 코피, 구내염, 설염, 이명, 어지러움, 동계, 알코올성 위염, 알코올성 간질환, 자극성접촉피부염, 단독, 급성결막염, 정신분열병, 약극성 정동장애, 해리장애, 신경증	L24.8	기타 요인에 의한 자극물 접촉 피부염	
			F20.9	상세불명의 조현병	도인승기탕
			H93.1	이명	보중익기탕, 팔물탕, 삼황사심탕
			G47.0	수면개시 및 유지장애[불면증]	삼황사심탕
			R04.0	코피	삼황사심탕, 회춘양격산
			K12.1	구내염의 기타 형태	가미소요산, 반하사심탕, 삼황사심탕, 인진호탕, 회춘양격산
			K14.0	설염	회춘양격산
			K70.9	상세불명의 알코올성 질환	내소산

처방명(제품코드)	처방내용	적응증	코드	상병명	처방명
<b>55. 형개연교탕</b> 661304550  원전 : 方藥合編	형개 연교 방풍 당귀 천궁 시호 지각 황금 백지 길경 작약 차자 감초	코막힘, 콧물, 코의 소양감, 기침, 천식, 귀의 통증, 외이의 수포나염증, 감기, 인플루엔 자, 비염, 알레르기성 비염, 부비동염, 인두 염, 편도염, 세기관지염, 기관지염, 기관염, 후두기관염, 백일해, 중이염, 고막염	J31.0	만성비염	갈근해기탕, 소청룡탕
			J00	급성비인두염[감기]	갈근탕, 불환금정기산, 삼소음, 소청룡 탕, 인삼패독산, 오적산, 청서익기탕, 행 소탕, 연교패독산
			H73.8	고막의 기타명시된 장애	
			H92.0	귀통증	
			H66.4	상세불명의 화농성중이염	
			H66.9	상세불명의 중이염	
			J01.9	상세불명의 급성부비동염	갈근해기탕
			H61.9	외이의 상세불명 장애	
			A37.9	상세불명의 백일해	
			J30.3	기타 알레르기 비염	갈근해기탕, 소청룡탕
			J31	만성비염, 비인두염 및 인두염	소청룡탕
			J45	천식	소시호탕, 소청룡탕
			J03.9	상세불명의 급성편도염	
			J04.2	급성 후두기관염	삼소음, 소시호탕, 불환금정기산, 갈근탕
J37.1	만성 후두기관염	불환금정기산, 보중익기탕, 행소탕, 소시호탕			
<b>56. 회춘양격산</b> 661304580  원전 : 方藥合編	연교, 황금 치자, 길경 황련, 박하 당귀, 지각 감초, 작약 생지황	변비, 손발의 번열, 코피, 두통, 허가갈라짐, 복통, 안면홍조, 여드름, 원인불명의 발열, 소갈, 구내염, 설염, 아구창, 치은염, 치주염, 인두염, 위십이지장궤양, 위십이지장염, 갱년기 및 폐경기에 동반되는 각종 심신 증상	K59.0	변비	내소산, 대화중음, 대황목단피탕, 삼황사 심탕, 인진호탕, 도인승기탕

NO	부위별	상병명	코드	특수침	처방명 기타
1	허리	아래허리 통증	M54.5	관절(구허, 신백, 조해, 중봉) 척추(요양관) 투자(삼음교-현중, 곤륜-태계)	오적산
2		상세불명의 허리통증	M54.5		오적산
3		아래허리 긴장	M54.5		오적산
4		좌골신경통을 동반한 허리통증	M54.4		오적산, 궁하탕
5		허리뼈의 염좌 및 긴장	S33.5		오적산 / 양도락 맥진기 불가
6		기타 척추증, 척추다발부위	M47.80		오적산
7	어깨	동결 어깨(오십견)	M75.0	관절(노수) 척추(대추) 투자(합곡-후계)	가미소요산
8		관절통(증), 어깨 부위	M25.51		가미소요산, 구미강활탕, 오적산
9		근육통, 어깨 부위	M79.11		가미소요산, 인삼패독산
10		기타 어깨 병터	M75.8		가미소요산
11		근육긴장, 어깨 부위	M62.61		가미소요산, 인삼패독산
12		어깨관절의 염좌 및 긴장	S43.4		가미소요산 / 양도락 맥진기 불가
13		복뼈의 염좌 및 긴장	S13.6		같은탕, 이진탕 / 양도락 맥진기 불가
14		경추목	M54.2		같은탕
15		기운목	M43.6		같은탕
16	가슴 등 옆구리	가슴의 타박상	S20.2	관절(노수) 투자(합곡-후계)	구미강활탕 / 양도락 맥진기 불가
17		상세불명의 가슴통증	R07.4		궁하탕
18		동통증	M54.6		같은탕
19		등뼈의 염좌 및 긴장	S23.3		같은탕 / 양도락 맥진기 불가
20		옆구리 통증	M54.5		관절(노수) 척추(지양, 근축, 척중) 투자(내관-외관)
21	근육통	근육통, 다발부위	M79.10	관절(견우, 노수, 곡지, 환도, 독비, 슬안, 구허, 신맥, 중봉) 척추(척중, 근축, 명문) 투자(내관-외관, 합곡-후계, 삼음교-현중, 곤륜-태계)	인삼패독산
22		관절통(증), 다발부위	M25.50		구미강활탕, 오적산
23		근육긴장, 다발부위	M62.60		인삼패독산
24		사지의 통증	M79.6		인삼패독산
25		기타 및 상세불명의 뇌혈관 질환의 후유증	I69.8		보종익기탕
26		상세불명의 류마티즘, 다발부위	M79.00		구미강활탕
27	팔	근육통, 위팔	M79.12	관절(견우, 노수, 곡지) 척추(풍부, 대추) 투자(견료-극천, 내관-외관, 합곡-후계)	인삼패독산
28		관절통(증), 위팔	M25.52		구미강활탕, 오적산
29		근육긴장, 위팔	M62.62		인삼패독산
30		외측상 과염	M77.12		구미강활탕
31		내측상 과염	M77.02		구미강활탕
32		팔꿈치의 염좌 및 긴장	S53.4		구미강활탕 / 양도락 맥진기 불가
33		팔꿈치의 타박상	S50.0		구미강활탕 / 양도락 맥진기 불가
34		근육통, 아래팔	M79.13		인삼패독산
35		관절통(증), 아래팔	M25.53		구미강활탕, 오적산
36	근육긴장, 아래팔	M62.63	인삼패독산		
37	손 & 손목	손목의 염좌 및 긴장	S63.5	관절(양계, 양지, 양곡, 대릉) 척추(대추) 투자(내관-외관, 합곡-후계)	구미강활탕 / 양도락 맥진기 불가
38		기타 손목 및 손목부분의 타박상	S60.2		구미강활탕 / 양도락 맥진기 불가
39		근육통, 손	M79.14		인삼패독산
40		관절통(증), 손	M25.54		구미강활탕, 오적산
41		근육긴장, 손	M62.64		인삼패독산
42		손가락의 염좌 및 긴장	S63.6		구미강활탕 / 부항 양도락 맥진기 불가
43	상세불명의 손가락의 타박상	S60.0	구미강활탕 / 부항 양도락 맥진기 불가		
44	엉덩이	근육통, 골반부위 및 넓적다리	M79.15	관절(환도) 척추(요양관) 투자(삼음교-현중, 곤륜-태계)	인삼패독산
45		관절통(증), 골반부위 및 넓적다리	M25.55		구미강활탕, 오적산
46		근육긴장, 골반부위 및 넓적다리	M62.65		인삼패독산
47		엉덩이의 타박상	S70.0		구미강활탕 / 양도락 맥진기 불가
48	넓적다리의 타박상	S70.1	구미강활탕 / 양도락 맥진기 불가		
49	무릎	상세불명의 무릎관절증	M17.9	관절(독비, 슬안) 투자(삼음교-현중, 곤륜-태계)	구미강활탕, 오적산
50		기타 및 상세불명의 무릎부분의 염좌 및 긴장	S83.6		구미강활탕 / 양도락 맥진기 불가
51		무릎의 타박상	S80.0		구미강활탕 / 양도락 맥진기 불가

NO	부위별	상병명	코드	특수침	처방명 기타
52	다리	근육통, 아래다리근육통, 아래다리	M79.16	관절(구허, 신백, 조해, 증봉) 척추(요양관) 투자(삼음교-현중, 곤륜-태계)	인삼패독산
53		관절통(증), 아래다리	M25.56		구미강활탕, 오적산
54		근육긴장, 아래다리	M62.66		인삼패독산
55		근육통, 발목 및 발	M79.17		인삼패독산
56		관절통(증), 발목 및 발	M25.57		구미강활탕, 오적산
57		근육긴장, 발목 및 발	M62.67		인삼패독산
58		발목의 염좌 및 긴장	S93.4		오적산 / 양도락 맥진기 불가
59		발목의 타박상	S90.0		구미강활탕 / 양도락 맥진기 불가
60		발바닥 근막염	M72.27		구미강활탕
61	두통	기타 머리부분의 얇은 손상	S00.8	관절(상관, 하관) 척추(풍부) 투자(태양-술곡, 합곡-후계)	가미소요산, 갈근탕 / 전침부항불가
62		긴장형 두통	G44.2		가미소요산, 갈근탕, 청상견통탕 / 전침부항불가
63		기타 명시된 두통 증후군	G44.8		가미소요산, 갈근탕, 청상견통탕 / 전침부항불가
64		상세불명의 편두통	G43.9		가미소요산, 갈근탕 / 전침부항불가
65		두통	R51		가미소요산, 갈근탕, 반하백출천마탕 / 전침부항불가
66		기립성저혈압	I95.1		가미소요산, 반하백출천마탕, 이진탕, 팔물탕
67		현기증후군 NOS	H81.9		가미소요산, 반하백출천마탕, 이진탕
68	얼굴	안면마비, 벨마비	G51.0	관절(상관, 하관) 투자(지창-협거)	갈근탕 / 부항불가
69		안면신경의 기타장애	G51.8		갈근탕 / 부항불가
70		비전형안면통증	G50.1		갈근탕, 청상견통탕 / 부항불가
71		안검연축	G24.5		소시호탕 / 부항불가
72		입얼굴이상운동증	G24.4		갈근탕 / 부항불가
73	비염	만성비염	J31.0	비강(내영향) 척추(풍부) 관절(상관, 하관) 투자(합곡-후계)	갈근탕, 갈근해기탕, 소청롱탕 / 부항불가
74		상세불명의 굴염(만성)-축농증	J32.9		갈근탕, 대시호탕, 형개연교탕 / 부항불가
75		기타 알레르기성 비염	J30.3		갈근해기탕, 소청롱탕 / 부항불가
76	귀	귀통증	H92.0	관절(상관, 하관) 투자(이문-청궁)	가미소요산, 형개연교탕 / 부항불가
77		돌발성 특발성 난청	H91.2		보중익기탕, 형개연교탕 / 부항불가
78		이명(귀울림)	H93.1		보중익기탕, 형개연교탕 / 부항불가
79	코	상기도 급성질환	J06.9	관절(상관, 하관) 척추(풍부, 대추) 투자(내관-외관, 삼음교-현중)	구미강활탕, 삼소음, 연교패독산, 인삼패독산 / 전침부항불가
80		만성 코인두염	J31.1		갈근탕, 갈근해기탕, 구미강활탕, 삼소음 / 전침부항불가
81		급성 후두기관염	J04.2		갈근탕, 구미강활탕, 시경반하탕, 인삼패독산 / 전침부항불가
82		상세불명의 상기도 질환	J39.9		갈근탕, 갈근해기탕, 구미강활탕, 불환금정기산 / 전침부항불가
83		단순성 만성 기관지염	J41.0		갈근탕, 백출탕, 자음강화탕, 행소탕 / 전침부항불가
84		상세불명의 천식	J45.9		갈근탕, 대청롱탕, 소청롱탕, 형개연교탕 / 전침부항불가
85	소화기	기타 급성위염	K29.1	복강(상완, 중완, 하완, 천추, 기해, 관원, 대항) 척추(지양, 근축) 투자(내관-외관, 삼음교-현중)	내소산, 대화중음, 평위산, 향사평위산 / 전침부항불가
86		상세불명의 만성위염	K29.5		반하백출천마탕, 반하사심탕, 반하후박탕 / 부항불가
87		급성 복증	R10.0		내소산, 대항목단피탕, 평위산 / 전침부항불가
88		기타 및 상세불명의 복통	R10.4		궁하탕, 내소산, 대화중음, 평위산 / 부항불가
89		과민성대장증후군 NOS	K58.9		내소산, 불환금정기산, 오적산 / 부항불가

NO	부위별	상병명	코드	특수침	처방명 기타
90	소화기	급성 물성 설사	A09.0	복강(상완, 중완, 하완, 천추, 기해, 관원, 대횡) 척추(지양, 근축) 투자(내관-외관, 삼음교-현중)	대화중음, 승양보위탕, 이종탕, 향사평위산 / 부항불가
91		기능적 설사	K59.1		보중익기탕, 불환금정기산, 삼출건비탕 / 부항불가
92		변비	K59.0		대시호탕, 대항목단피탕, 도인승기탕 / 부항불가
93	배뇨	배뇨곤란	R30.0	복강(기해, 관원) 척추(요양관) 투자(삼음교-현중, 곤륜-태계)	가미소요산, 보중익기탕, 오림산 / 부항불가
94		상세불명의 통증성 배뇨	R30.9		오림산 / 부항불가
95		상세불명의 월경통	N94.6		가미소요산, 대항목단피탕, 오적산 / 부항불가
96	부인과	월경전 긴장 증후군	N94.3	복강(관원) 관절(조해) 척추(명문) 투자(삼음교-현중, 곤륜-태계)	가미소요산, 소시호탕 / 부항불가
97		상세불명의 불규칙 월경	N92.6		가미소요산, 소시호탕, 익위승양탕, 팔물탕 / 부항불가
98		폐경기 및 기타 폐경전후 장애	N95		가미소요산, 당귀육황탕, 오적산 / 부항불가
99		화병	U22.2	관절(대릉) 척추(풍부) 투자(태양-술곡, 내관-외관)	가미소요산
100		수면 개시 및 유지장애	G47.0		가미소요산, 갈근해기탕

화상(T30.0) / 상세불명의 동상(T35.7) / 상세불명의 혈관성 치매(F01.9) / 상세불명의 입안염(K12.1) / 상세불명의 치통(K08.8) / 눈꺼풀다래끼(H0.00) / 상세불명의 눈물기관 장애(H04.9) / 상세불명의 결막염(H10.9) / 상세불명의 통풍, 발목 및 발(M10.97) / 경도의 임신입덧(O21.0) / 궤양과 염증이 없는 다리의 정맥류(I83.9) / 턱관절장애(K07.6) / 상세불명의 우울병(F32.9) / 상세불명의 신경증(F48.9) / 상세불명의 부종(R60.9) / 상세불명의 말초혈관질환(I73.9)

상병명 코드\_부위별

<b>3술 동시 시술</b>	침·구·부항의 3가지 시술을 동시에 하는 경우에 상병명. 환자상태 등을 고려 신중한 진료 2술은 매일 청구 가능하나 3술을 동시에 연속 청구시 삭감
<b>침술 3종 시술</b>	침술은 1일 3종 이내로 산정(안와, 관절강, 척추, 투자, 비강, 복강은 2종 이하만 산정)
<b>특수침</b>	2종 산정은 상병명 대분류상에서 복합상병일 경우에 적용가능(U코드는 인정 안함)
<b>습식부항</b>	초진일로부터 1주차까지는 매일 인정하며, 2~3주차는 주3회, 4주차부터는 주2회 인정
<b>검사로</b>	최초 진단시와 최종치료 여부 확인시 가능 - 1주일 이내 2회 산정 불가하나 초진일과 종진일이 동일 주에 속한 경우 예외 - 월 4회 가능하나 통상 월 2회 인정 외상의 원인이 확실하고 내과적 진찰을 필요로 하지 않는 경우 산정불가(염좌·골절·탈구 등…… 좌섬요통, 상근증 등)
<b>척약 조제</b>	진찰료를 보험급여 진료비로 청구 못함(척약가에 진찰료 포함)
<b>변증기술료</b>	모든 상병의 초진시 산정, 재진시는 주 1회 산정 가능하나 진료기록부상 辨證으로 인정할 수 있는 기록내용이 기재된 경우 (의무 기록상 증후를 결정할 수 있는 主症, 次症, 舌診, 脈診과 그 외 참고 증상 등)
<b>진료부 기재 주의점</b>	- 진료부 기재는 상세히 기재할 것(주소증, 현증, 기왕력, 과거력, 진료경과, 시술행위, 날짜, 치료내용, 치료결과 등) - 처방명은 약자 기재 불가, 투약일수 기재할 것 - "상동"기재는 인정은 하나 한꺼번에 허위로 작성한 흔적이 보이는 경우 인정되지 않고 삭감될 수 있음)
<b>고가 침 위주의 청구</b>	일괄적인 고가 침 위주의 청구는 과잉청구자로 분류
<b>일률적인 set 청구</b>	일률적인 set 청구는 허위청구자 대상으로 분류
<b>전기침술 청구 불가</b>	식물·식체 등 복강질환, 두통증, 감모증 등
<b>부항술 청구 불가</b>	두부, 복부, 감모, 부인과질환, 구토, 해수, 대소변, 두경부염좌, 손·발가락염좌, 안면마비, 구원와사 등
<b>장기 내원 수진자</b>	동일(유사한) 상병으로 장기내원인 경우 초진으로부터 3개월 인정하고, 그 이후에는 기관 청구경향 참조하여 내원 횟수 주 3회로 심사조정

- 소아 EX 투여 : 만 6개월 미만 1/5, 1세 미만 1/4, 7세 미만 1/2, 11세 미만 3/4  
- 3세 이하 정신질환 상병(정중, 신경쇠약, 기동, 장조증) 산정불가



경방신약(주)  
인천광역시 남동구 남동대로 394  
☎ 1599-7199  
[www.kbpharm.com](http://www.kbpharm.com)

---

